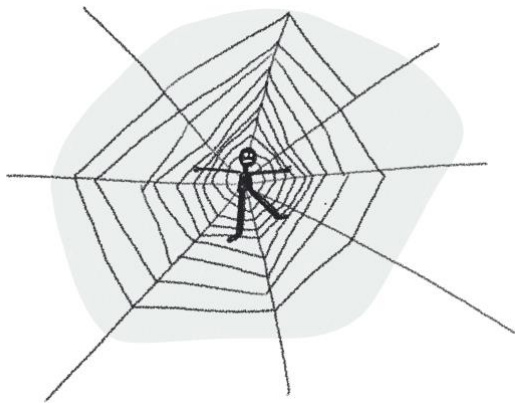


## Criminelen ronselen jongeren....

Jongeren komen makkelijk in verleiding om snel en veel geld te verdienen. Criminelen maken daar misbruik van. **Een eerste onderzoek wijst uit dat 2 op 30 jongeren wordt benaderd door criminelen om voor hen te werken.** Vaak kunnen jongeren de gevolgen niet overzien. Als ze eenmaal ja hebben gezegd, komen ze in een positie dat nee zeggen moeilijk is. Ze kunnen worden bedreigd, gechanteerd en geïntimideerd. Soms zelfs met geweld. De jongere zit dan klem en moet werken onder dwang. **Het is een vorm van criminele uitbuiting.** Ze zitten verstrikt in een (crimineel) web van geweld, leugens en bedrog waar ze zonder hulp niet makkelijk uit kunnen komen. **We zien hen zowel als dader als slachtoffer.**



### Wat kunt u doen ?

In deze brochure kun je lezen waarop je kunt letten en welke stappen je vervolgens kunt nemen, als je vermoedt dat een leerling/student bij criminele uitbuiting betrokken is.

---

*We willen voorkomen dat jongeren hun carrière zoeken in de criminele wereld.*

---

### Je ziet het pas als je het door hebt ...

Criminele uitbuiting is een vorm van mensenhandel. Eén van de soorten ondermijnende criminaliteit. Je ziet het pas als je beseft dat het er is en waaraan je het kunt herkennen.



### #Leerling- en studentalert

verzorgt bewustwordingslessen op middelbare scholen en beroepsonderwijs voor docenten, leerlingen/studenten en hun ouders. Na deze les is duidelijk dat ondermijning, ofwel georganiseerde criminaliteit waarbij gebruik wordt gemaakt van uitbuiting: - groter en dichterbij is dan je denkt; - dat we er last van hebben; - hoe we het kunnen herkennen en - wat we kunnen doen om het te voorkomen en te stoppen.

*#Leerling- en studentalert is ontstaan in Gelderland-midden en maakt onderdeel uit van de aanpak van georganiseerde criminaliteit. Sinds 1 januari 2020 wordt het gefinancierd door het Ministerie van Justitie en Veiligheid en de Provincie Gelderland.*

*Er wordt samengewerkt met lokale zorg- en veiligheidspartners, zoals gemeenten, politie, justitie, belastingdienst.*

*Alle middelbare scholen en het beroeps- onderwijs in Gelderland mogen kosteloos aansluiten op dit programma. Met overige regio's gaan we in gesprek op welke manier aanhaken mogelijk is.*

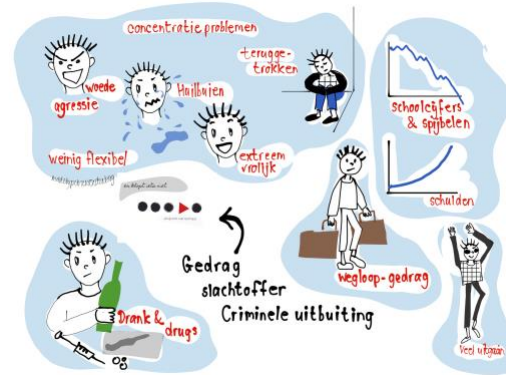


### Informatie over het programma

[www.leerlingalert.nl](http://www.leerlingalert.nl)

## Belangrijkste drie uitgangspunten:

- Vertrouw op je onderbuikgevoel;
- Let op zaken die niet kloppen, bijvoorbeeld verandering in gedrag of uiterlijk van de leerling/student.



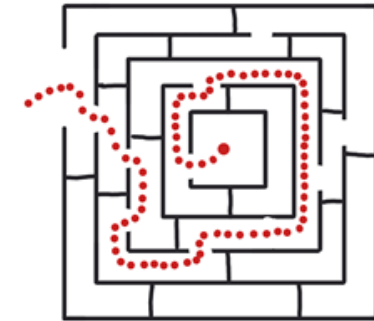
## Ga met de leerling/student in gesprek (Tips)

- Stel open vragen. Vraag hoe het gaat;
- (Ver)oordeel niet direct;
- Parkeer je eigen emoties;
- Luister;
- Blijf in contact met de leerling/student. Een vertrouwd ankerpunt is voor een mogelijk slachtoffer van criminele uitbuiting nodig om uit de situatie te komen. Het kan zijn dat je dat ene ankerpunt bent.



## Volg het protocol van de school

Bespreek je zorgen omtrent een leerling/student met de mentor of zorgcoördinator op school. Voor deze situaties is het nodig om pragmatische oplossingen op maat te bedenken.



Op de site van [www.ckm-fier.nl](http://www.ckm-fier.nl) en via telefoonnummer 0800-208000 kunt u advies krijgen over slachtofferschap criminele uitbuiting.

*“Een oud-leerling was een drugsclub aan het opzetten, hoorde ik van mijn leerlingen. Ik heb zijn ouders gebeld. Zij zijn met hem het gesprek aangegaan. En hij is op tijd eruit gestapt.”*

## Herkennen, erover praten & hulp zoeken

Op de tekeningen staan de belangrijkste signalen samengevat, waarop je zou kunnen letten. Niet elk signaal betekent direct dat sprake is van criminele uitbuiting. Het kan aanleiding zijn om stappen te zetten.



Tekeningen door: Petra, de betekenaar  
Wilt u de tekeningen gebruiken, neem dan contact op [pmmvandenberg@gmail.com](mailto:pmmvandenberg@gmail.com)

